

---

凌科自动化  
**LATCOS**



---




DHCP 扫描 下载 监控 参数 描述文 帮助  
服务 模块 参数  件导入

IP地址范围: 192 . 168 . 0 . 1 — 192 . 168 . 0 . 255

0%

开始 停止



LA\_Config

JP0808X\_EP(192.168.0.2)

模块参数

模块类型: JP0808X\_EP  
 物理地址: 7C-BA-CC-15-82-3E  
 IP 地址: 192.168.0.2  
 子网掩码: 255.255.255.0  
 默认网关: 192.168.0.1

扩展数量: 0  
 固件版本: V0.01 Mar 1 2023 14:23:59  
 背板版本: NONE

I_SIZE(byte)	O_Size(byte)	C_Size(byte)
1	1	3

扩展模块信息

模块类型:   
 固件版本:   
 描述:   
 恢复参数默认值

General

IP地址分配方式: 静态IP  
 滤波时间: 5  
 DO\_错误模式: 0  
 DO\_错误安全值: 0

**DHCP** [Close]

	MAC	IP	状态
1	7C : BA : CC : 15 : 82 : 3E	192 . 168 . 0 . 1	未分配

添加MAC  
删除MAC

启动服务  
关闭服务

加载配置  
保存配置

DHCP 启动单启模块申请被分配新的IP地址

信息栏 [Close]



**DHCP** [Close]

	MAC	IP	状态
1	7C : BA : CC : 15 : 82 : 3E	192 . 168 . 0 . 3	分配成功

添加MAC  
删除MAC

启动服务  
关闭服务

加载配置  
保存配置

DHCP 启动单启模块申请被分配新的IP地址

信息栏 [Close]



Settings window showing a table with columns: mac, IP地址, 子网掩码, 默认网关, 模块名称, 状态.

mac	IP地址	子网掩码	默认网关	模块名称	状态
-----	------	------	------	------	----

扫描时间: 5 :S

Buttons: 全局扫描, 修改IP, 恢复出厂设置, 重启模块

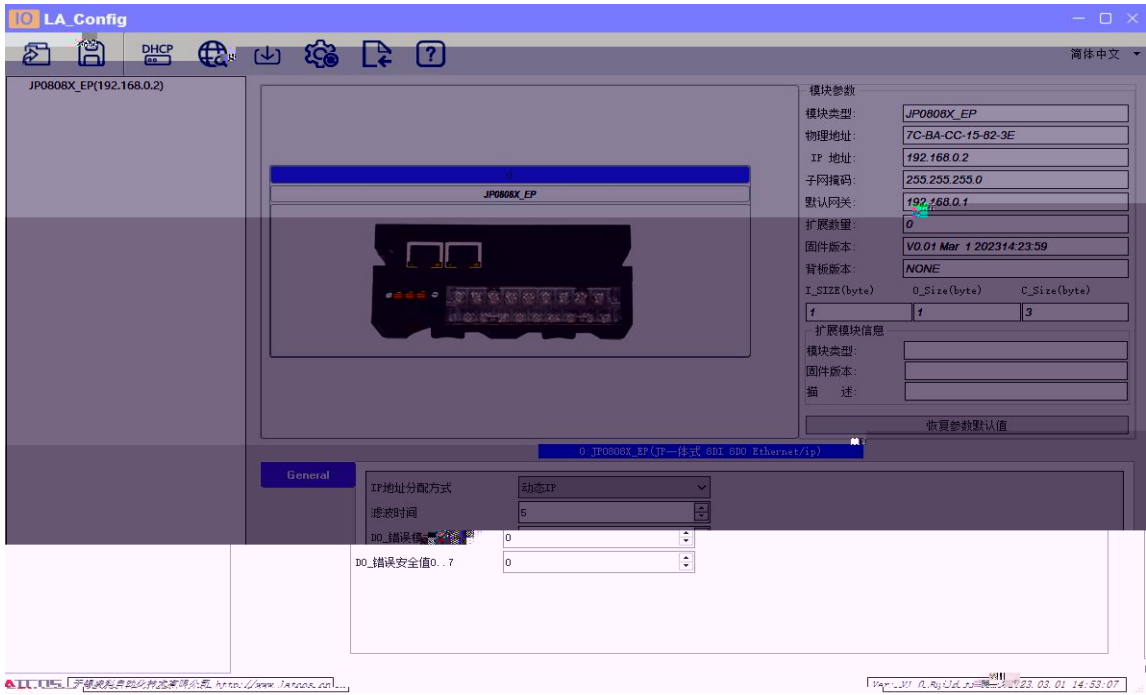
Settings window showing a table with columns: mac, IP地址, 子网掩码, 默认网关, 模块名称, 状态.

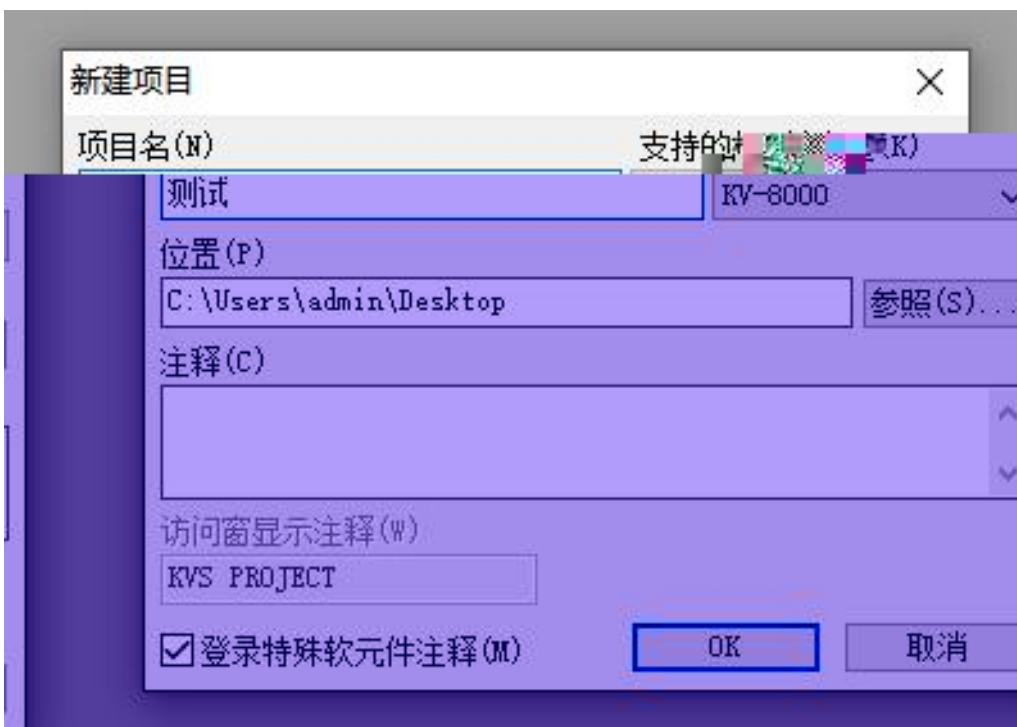
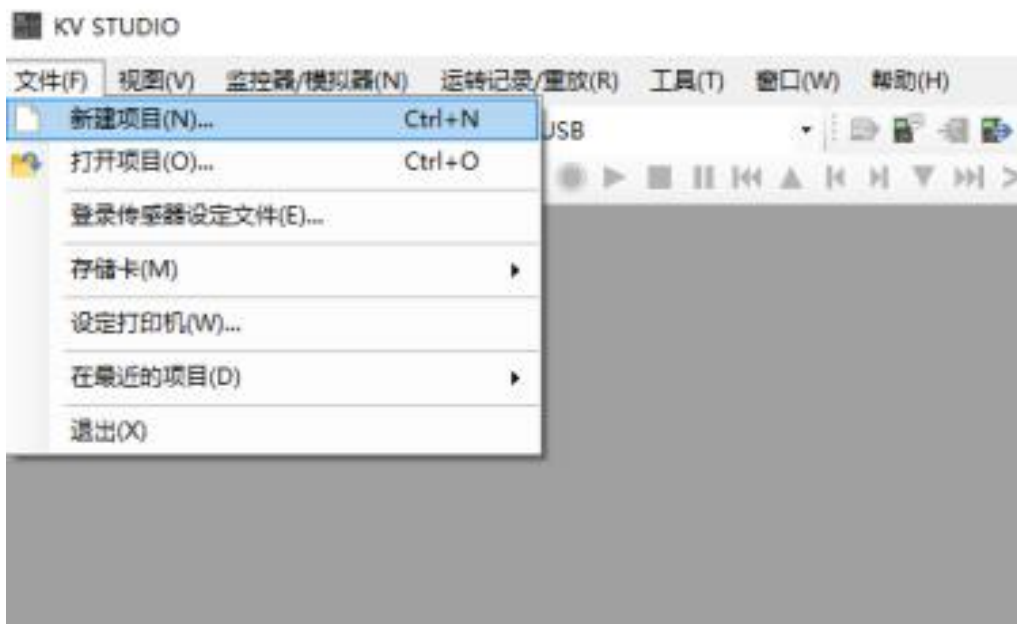
mac	IP地址	子网掩码	默认网关	模块名称	状态
1 7C-BA-CC-15-82-3E	192 . 168 . 0 . 3	255 . 255 . 255 . 0	192 . 168 . 0 . 1	JP0808X_EP	未操作

扫描时间: 5 :S

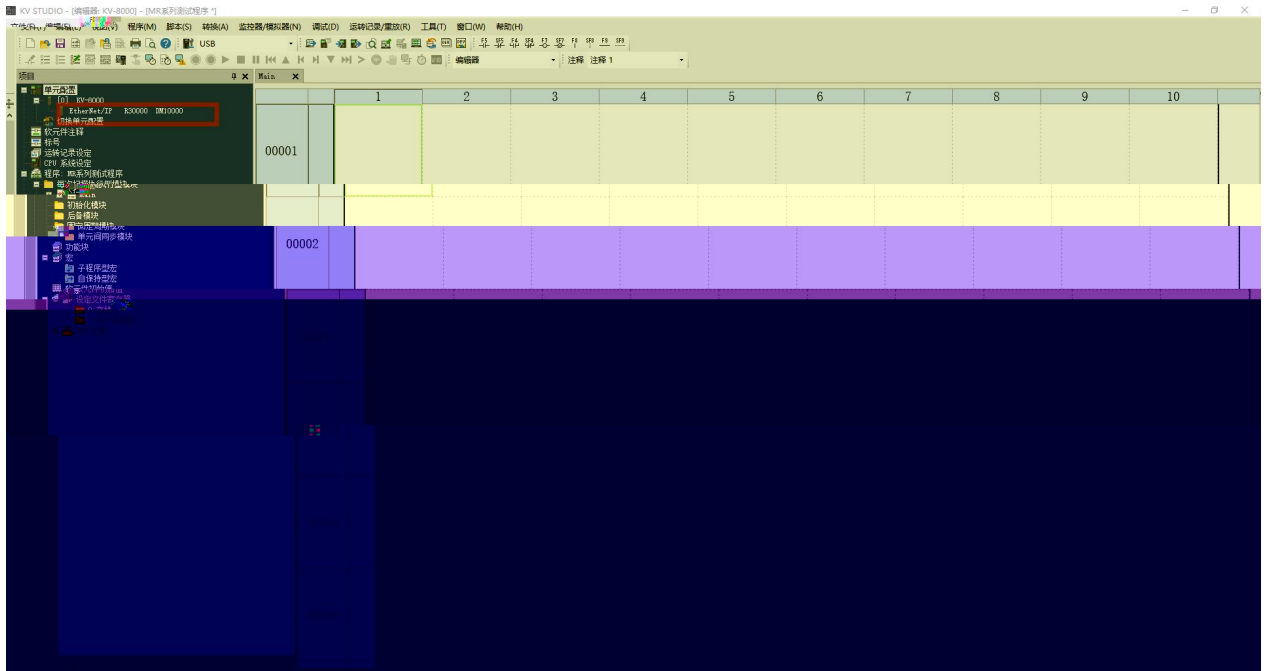
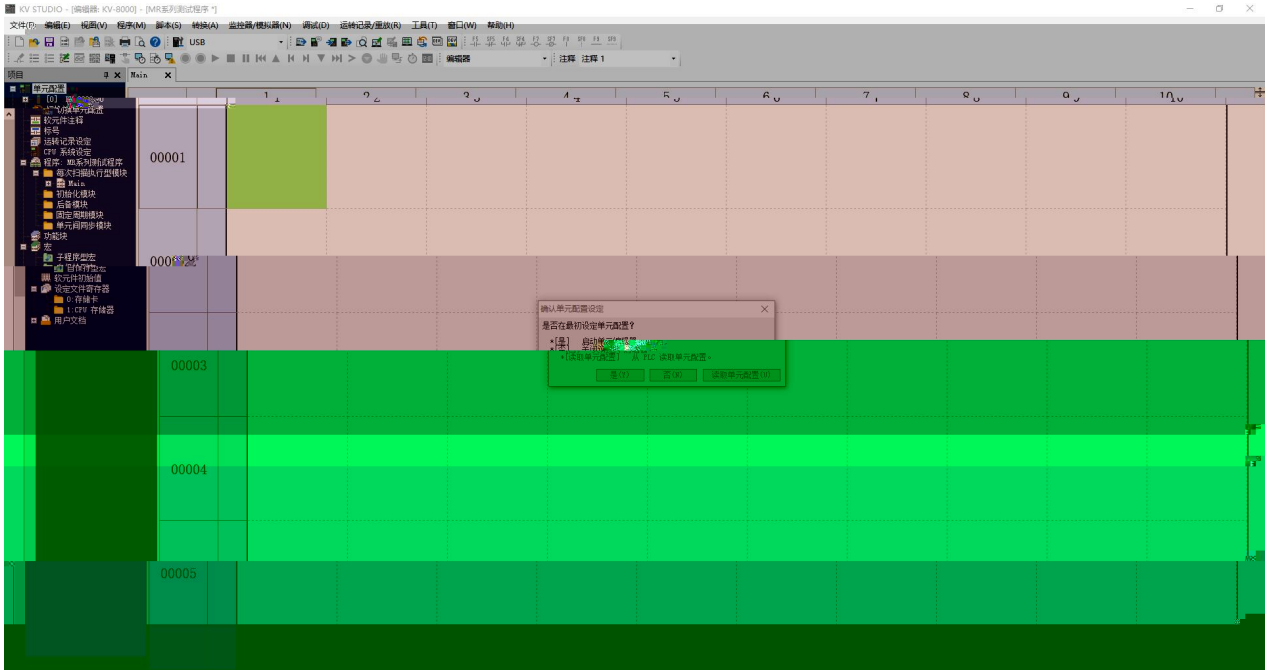
Buttons: 全局扫描, 修改IP, 恢复出厂设置, 重启模块

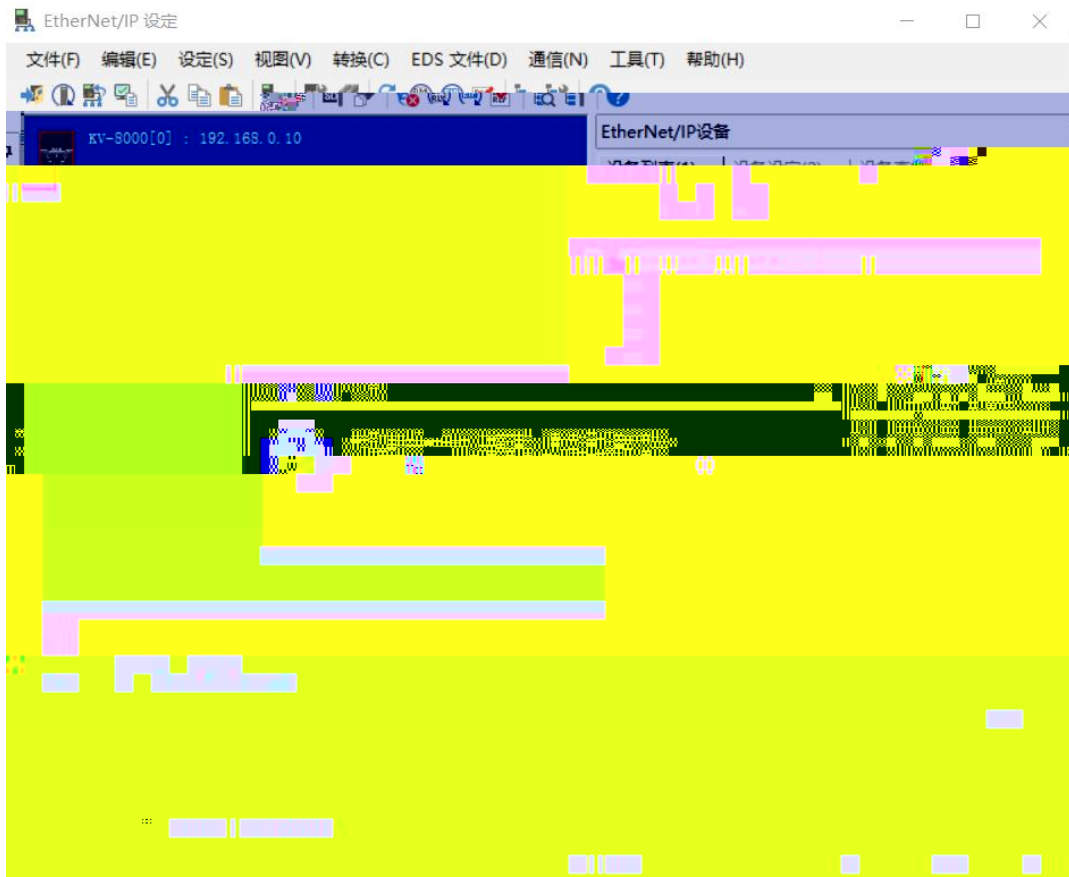
扫描进行中:  100%



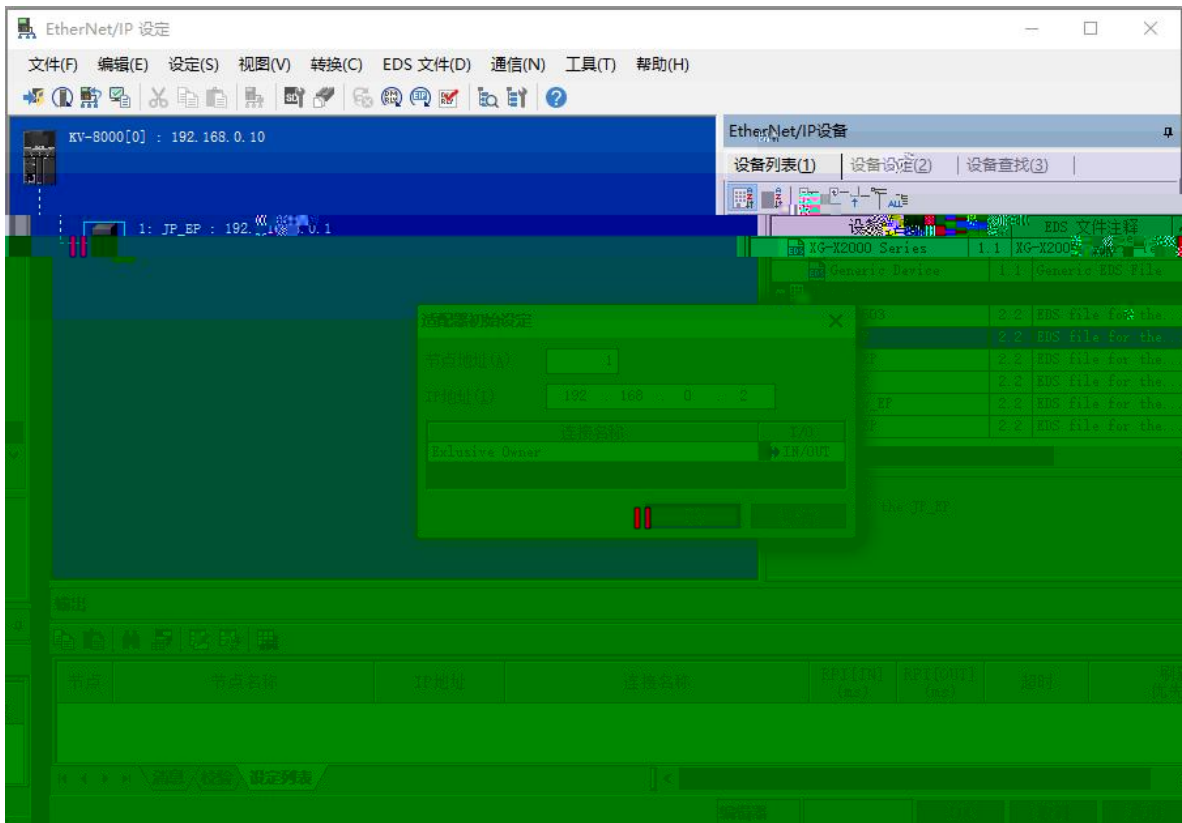




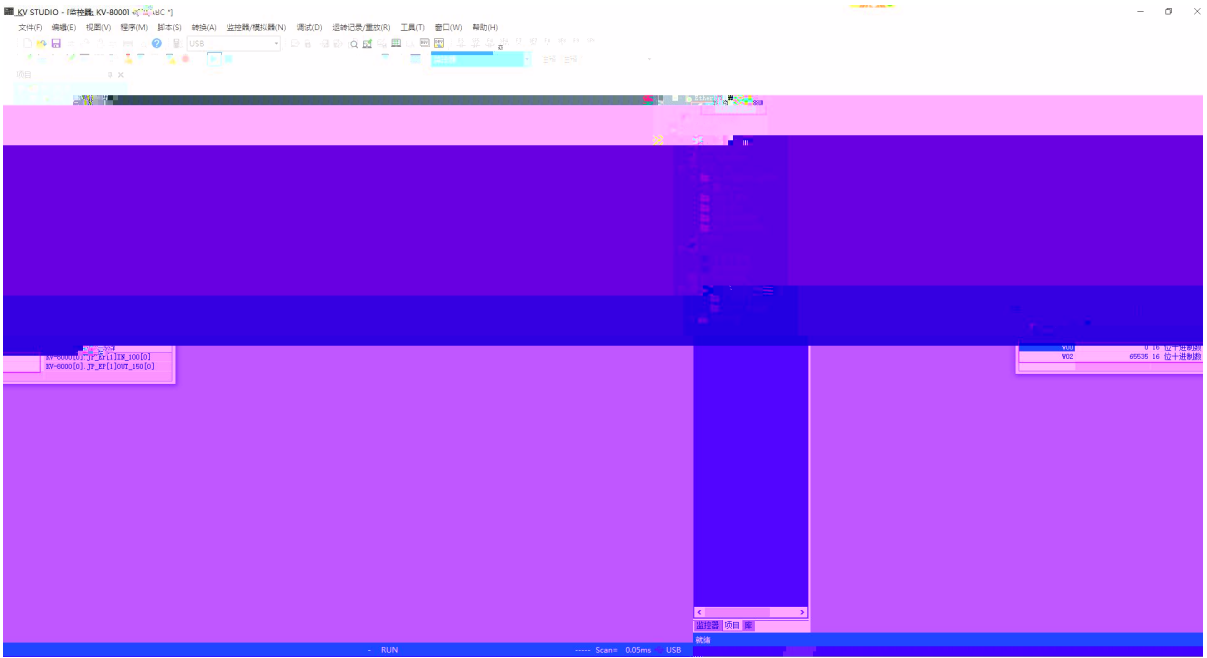
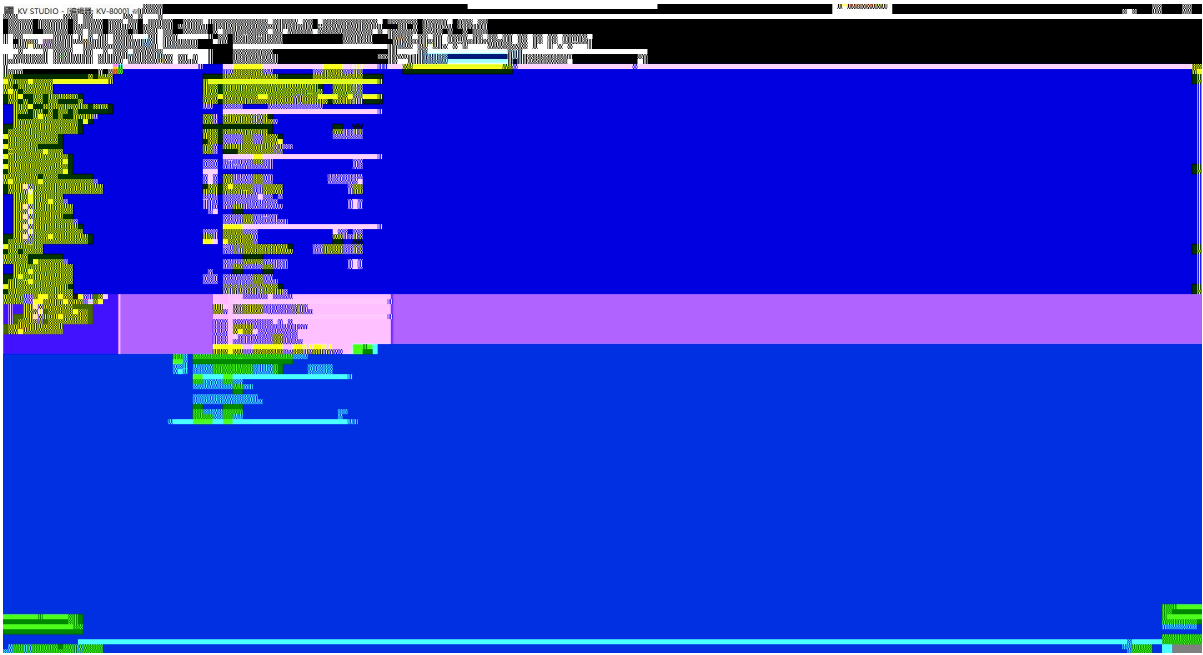








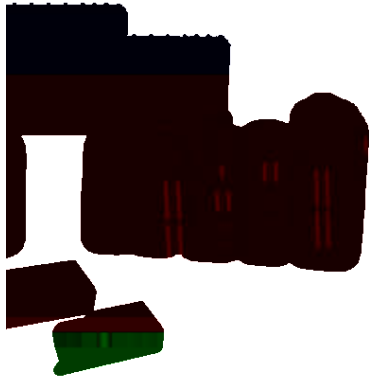






原科自強  
**LATCOS**

021-51011111  
www.laticos.com



021-51011111

